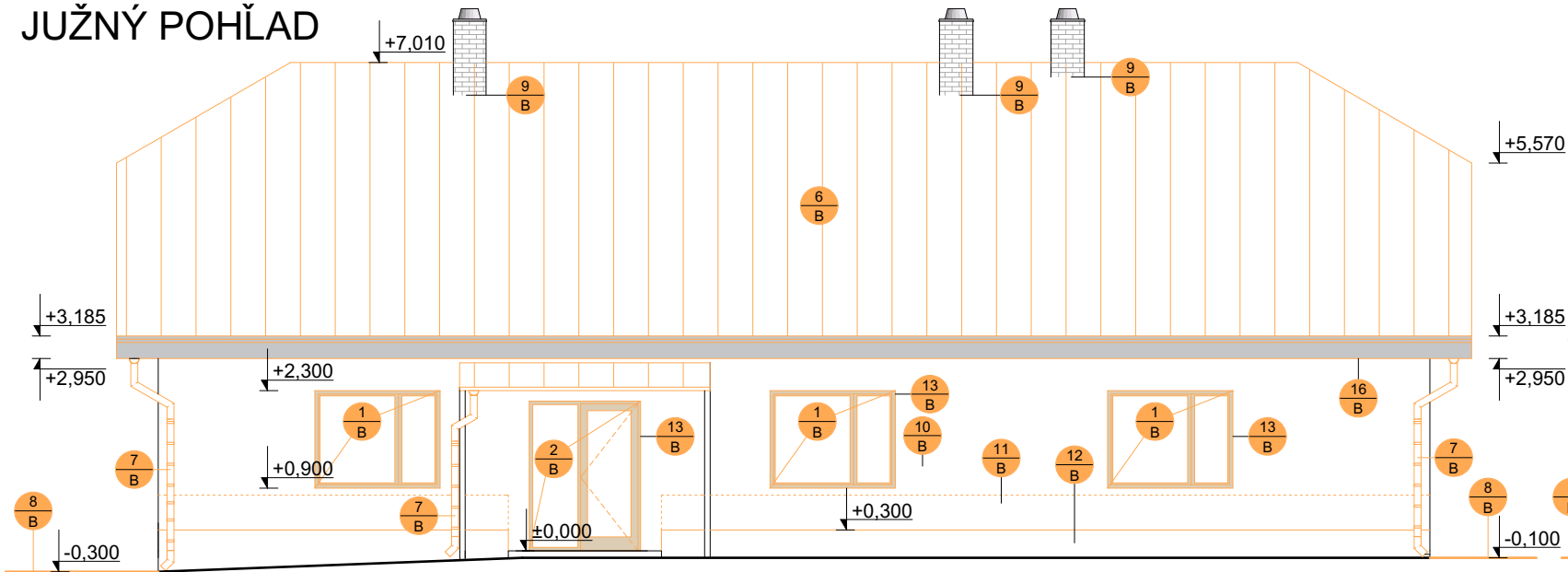
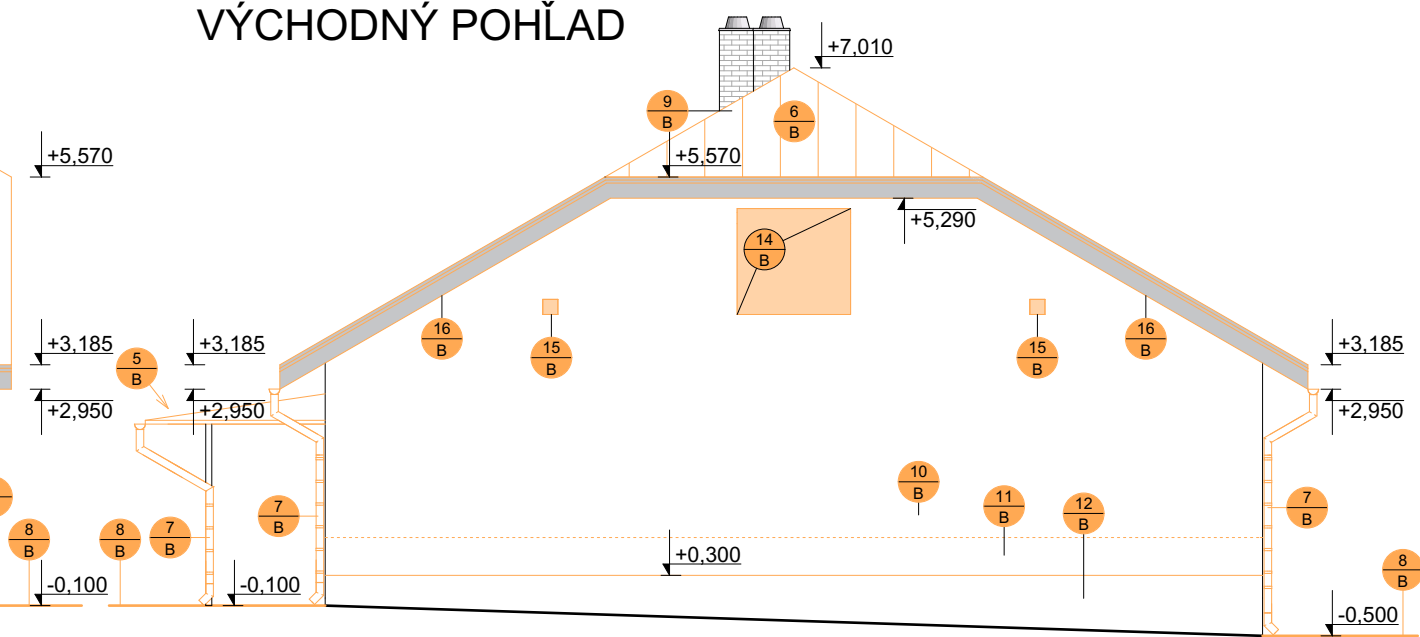


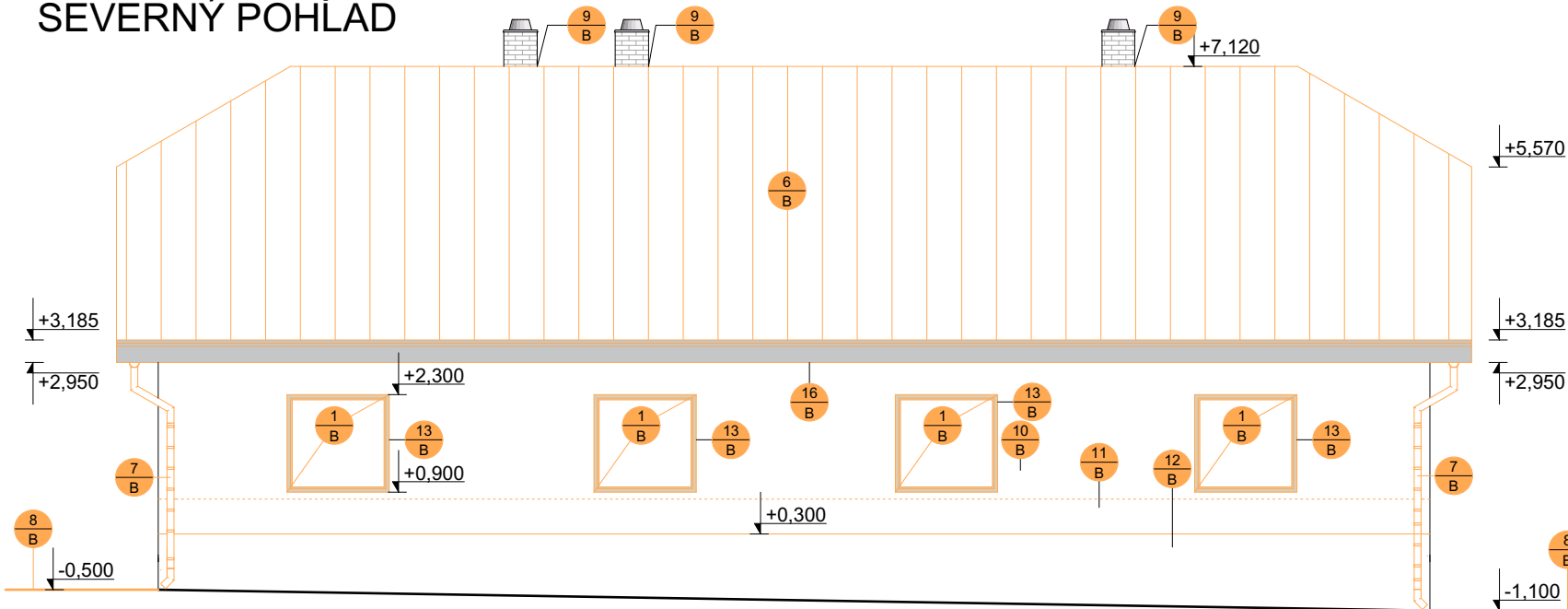
JUŽNÝ POHĽAD



VÝCHODNÝ POHĽAD



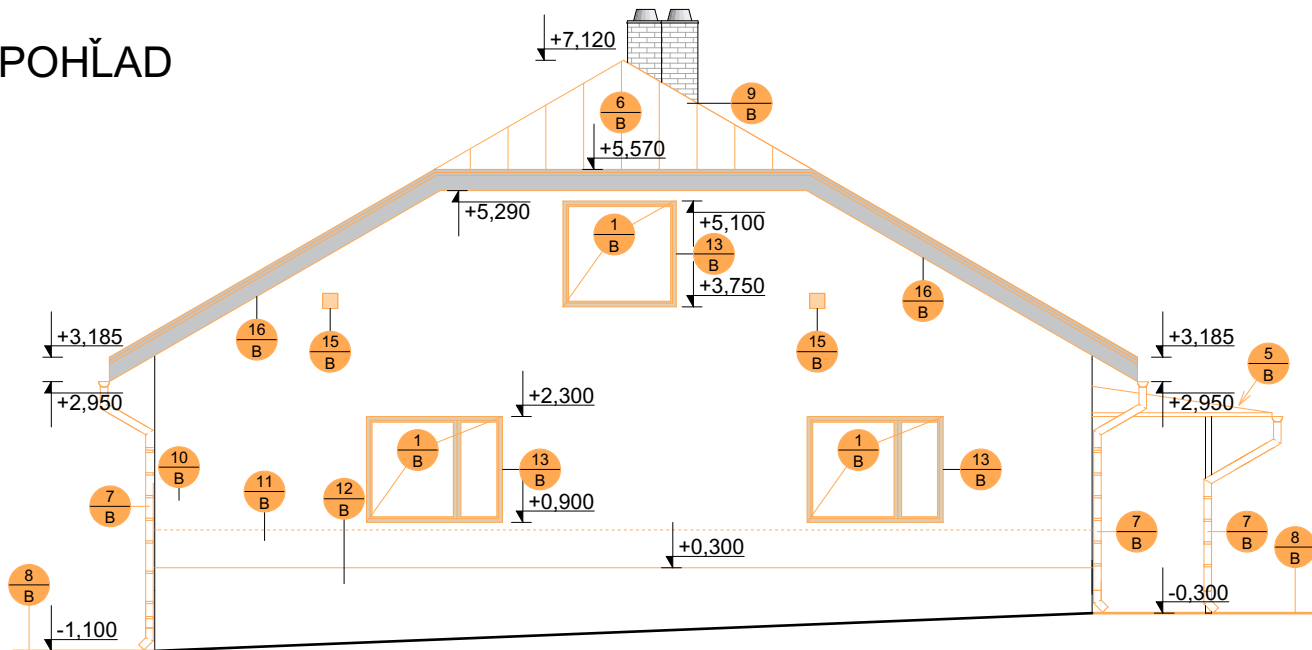
SEVERNÝ POHĽAD



VYSVETLIVKY

- 1/B - DEMONTÁŽ PŮVODNÝCH PLASTOVÝCH OKENNÝCH KONŠTRUKCIÍ AJ S VNÚTORNÝMI A VONKAJŠÍMI PARAPETMI, HRÚBK A STENY V MIESTE BÚRANIA 450mm
- 2/B - DEMONTÁŽ PŮVODNÝCH PLASTOVÝCH DVERNÝCH KRÍDEL, KOVOVÝCH A TESÁRSKÝCH ZÁRUBNÍ, VRÁTANE PRAHOV, HRÚBK A STENY V MIESTE BÚRANIA 450mm
- 3/B - ODSTRÁNENIE POVODNEHO DRENÁŽNEHO POTRUBIA
- 4/B - ODSTRÁNENIE PŮVODNEJ PODLAHY NA ÚROVEŇ -0,350mm
- 5/B - DEMONTÁŽ PŮVODNEJ KONŠTRUKCIE PRÍSTREŠKU
- 6/B - DEMONTÁŽ PŮVODNEJ STREŠNEJ KRYTINY, VRÁTANE LÁT A KONTRALÁT, PO ÚROVEŇ NOSNEJ KONŠTRUKCIE KROVU
- 7/B - DEMONTÁŽ PŮVODNÝCH STREŠNÝCH ŽLABOV A ZVODOV
- 8/B - DEMONTÁŽ PŮVODNEHO BETÓNOVÉHO OKAPOVÉHO CHODNÍKA VRÁTANE VÝKOPU PRE REALIZÁCIU ZATEPLENIA SOKLA A NOVÝ OKAPOVÝ CHODNÍK
- 9/B - DEMONTÁŽ PŮVODNÝCH PRVKOV OPLECHOVANIA KOMÍNA
- 10/B - OTLČENIE NESÚDRŽNÝCH ČASTÍ FASÁDNEJ OMIETKY V ROZSAHU CCA 30% PLOCHY
- 11/B - OTLČENIE OMIETKY SOKLA V ROZSAHU 100% PLOCHY
- 12/B - OTLČENIE OMIETKY FASÁDY V ROZSAHU 100% PLOCHY NA ŠÍRKU 500MM PO CELOM OBVODE OBJEKTU NAD SOKLOM
- 13/B - OTLČENIE OMIETKY OSTENÍ OKIEN A DVERÍ V ROZSAHU 100% PLOCHY
- 14/B - VYBÚRANIE OTVORU PRE OKENNÚ KONŠTRUKCIU V ŠTÍTOVRJ STENE O ROZMERE 1 500 x 1 400mm
- 15/B - VYBÚRANIE OTVORU PRE OSADENIE HLINÍKOVEJ PREVETRÁVACEJ MRIEŽKY 200 x 200mm, 4ks
- 16/B - ODSTRÁNENIE PLASTOVÉHO OBKLADU EXTERIÉROVÉHO PODHLÁDU (štablónu)
- 17/B - VÝKOP RYHY OKOLO ZÁKLADOVEJ KONŠTRUCIE

ZÁPADNÝ POHĽAD



ZOD. PROJEKTANT: ING. JOZEF FECÍĽAK	KONTROLOVAL: ING. JOZEF FECÍĽAK	KRESLIL: ING. ROVDEROVÁ	VYPRACOVAL: ING. JOZEF FECÍĽAK	ČÍSLO PÁRE:	
MIESTO STAVBY:	obec SVIDNIČKA	OKRES:	SVIDNÍK		
GEN. PROJEKTANT:	JM1 s.r.o., KRAJNÁ POĽANA 56, 090 05				
GEN. DODÁVATEĽ STAVBY:					
INVESTOR:	obec SVIDNIČKA				
STAVBA:	STAVEBNÉ ÚPRAVY OcÚ SVIDNIČKA parcely č. 379, k.ú. Svidnička, okres Svidník			FORMÁT:	2 x A4
				DÁTUM:	DECEMBER 2019
				ČÍSLO ZÁKAZKY:	
OBJEKT:	SO 01 OBECNÝ ÚRAD			STUPEŇ PD:	DSP
				MIERKA:	1:100
NÁZOV VÝKRESU:	POHĽADY - búracie práce			OZNAČENIE VÝKRESU:	E.5.